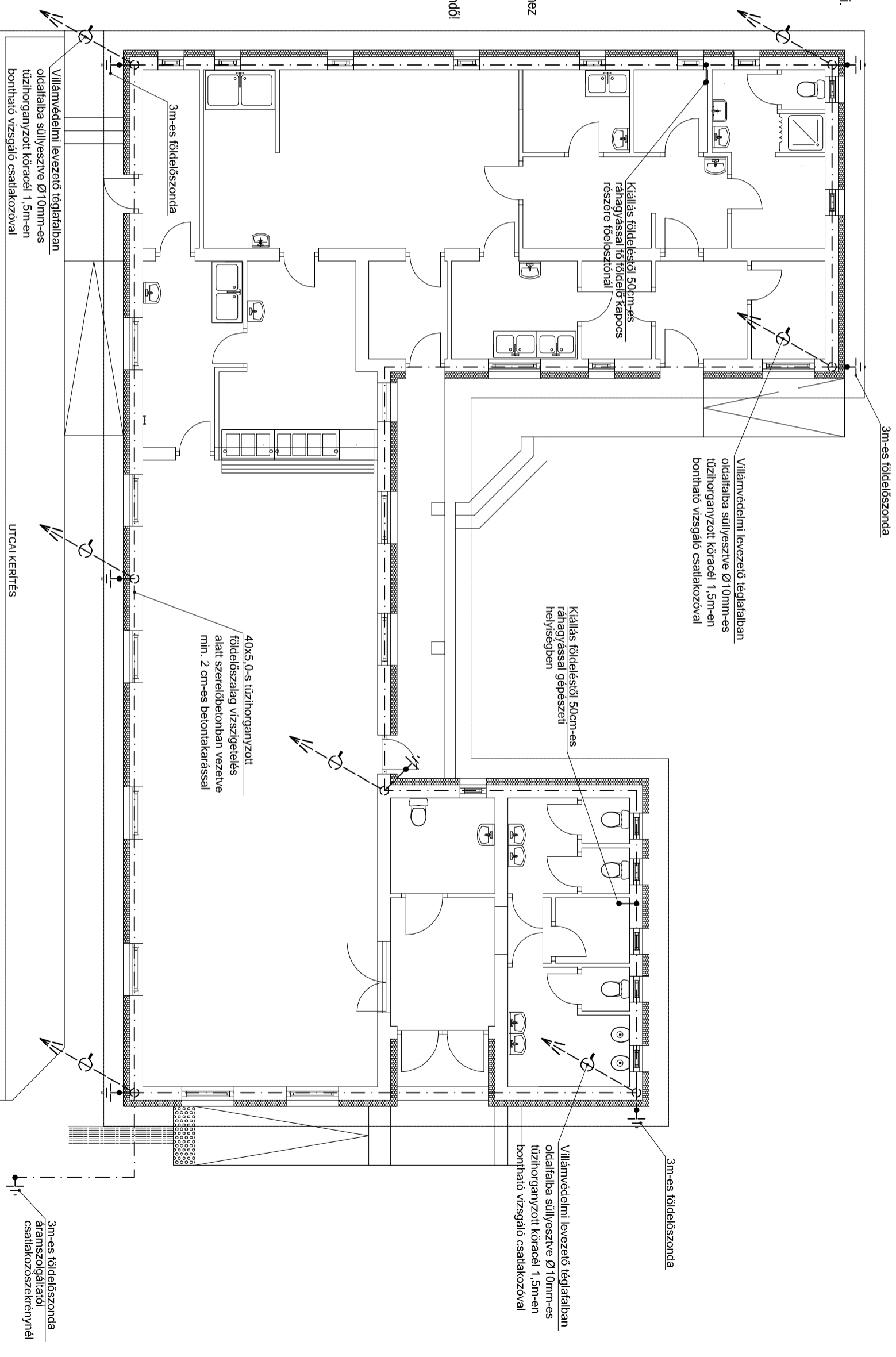


Megjegyzés:

- Az alapföldelést az MSZ EN 62305 szabvány szerint kell kivitelezni.
- Az alapföldelő hálózat elemeit hegesztett kötéssel kell egymáshoz rögzíteni, a hegesztési varrat nagysága min. 150mm² (min. 200mm hosszú varrat), vagy szabványos kötőelemmel készíthető.
- A hegesztési pontokon a korrózió védelmet helyre kell állítani.
- A földelő hálózatot a villánszerelőnek kell kiépíteni!
A földelés kialakításáról a szerelőnek szerelési igazolást és mérési jegyzőkönyvet kell készíteni.
- A villámvédelmi levezetőkhöz a kiállásokat szabványos ívek kialakításával kell elkészíteni.
- A szabvány értelmében az 5m-nél hosszabb, illetve az épület teljes végigfutó csöveket és fémszerkezeteket a legalsó szinten a földeléshez legfelső szinten a villámvédelmi rendszerhez kell kötni.
- A terv a szakági tervekkel (építész, gépész, statikus) együtt kezelendő!
- A földelés max. ellenállása 2 ohm, melyet a szerelés után méréssel ellenőrizni kell.
- Amennyiben a földelés a 2 ohmot nem biztosítja, úgy egy segéd földelőhálózatot kell kiépíteni!



Jelmagyarázat:

40x5,0-s tűzhorganyzott földelőszalag vizsgálgetelés alatt szerelhető betonban vezetve min. 2 cm-es betontakarással

Villámvédelmi levezető oldalfalba süllyesztve
Ø10mm-es tűzhorganyzott köracél 1,5m-en boritható
vizsgáló csatlakozóval

Bekötés alapföldelő hálózatba hegesztett vagy szabványos kötőelemmel kialakítva

3m-es földelőszonda

Tervező: KÓSWA-TERV KFT. Szolgáltatói kordától Felsősségű Tarsaság	Elkészítők: Cím: 2740 Abony, Kisfaludy Károly u. 62. Email: koswa@kft@gmail.com	Telefonszámok: Mobi: 06 30 241-9313
Munka megnevezése:		Munkaszám: 34/17.
Építés helye: 5243 Tiszaderzs, Fő út 28., hrsz.:85/1		Tervfajta: KIVITTELI
Rajz megnevezése: ALAPFÖLDELÉSI TERV		Lépték: 1:100
Építész Tervező: Földész, villamos tervező: Nagy Anitla VT-01-8578	Egyeztetők: Tervező munkatárs: Schwarzzenberger Antal	Rajzsorszám: EV-3
		Kélt: 2017.04.