

## **AKADÁLYMENTESÍTÉSI TERVFEJEZET**

### **TOP-3.2.1-15-JN1-2016-00074 pályázathoz Idősek Klubja, Energetikai Korszerűsítés 5243 Tiszaderzs, Fő út 26. HRSZ.: 84/1**

#### **Általános leírás előzmények:**

A tárgyi telek **Tiszaderzs** belterületi részén fekszik a település belterületi részén, és jól megközelíthetően. A telken lévő **meglévő épület**, közhasználatú épület (**idősek nappali otthona**). Ezért a 1998 évi XXVI. tv egésze és a 1997. évi LXXVIII. törvény 2§ 1., 9, szerint, továbbá a pályázati kiírás szerint **projektarányosan**, kell akadálymentesíteni, a közszolgáltatást igénybe vevők által megközelíthető tereket. A gépészeti és személyzeti részt nem kell akadálymentesíteni. Az utcáról, parkolóból történői bejutás akadálymentesítése szükséges. Az épület megközelíthető gépjárművel, kerékpárral és gyalogosan.

Az akadálymentes kialakítást az Akadálymentesség Európai Eizméje, a rendelkezésre álló szakirodalom, valamint a jelenleg érvényben lévő jogszabályok figyelembe vételével készültek el. A projekt során figyelembe kell venni az Unió Pályázatokhoz mellékletként csatolt „Segédlet a közszolgáltatásokhoz, és egyéb szolgáltatásokhoz való egyenlő esélyű hozzáférés megteremtéséhez” című dokumentumban foglaltakat és be kell tartani az OTÉK előírásait. Az akadálymentesítés azt jelenti, hogy az utcáról való bejutástól, a szolgáltatás igénybevételéig meg kell oldani az összes fogyatékossgal élő egyenlő esélyű hozzáférést. Az ábrák, fotók jó példaként szolgálnak, de ez mindig igazítandó az adott környezethez. **Akadálymentes kialakításnál mindig az akadálymentesítési tervfejezet szerint kell kivitelezni.**

#### **Meglévő állapot bemutatása:**

A meglévő állapot rengeteg olyan problémával rendelkezik, mely nem teszi lehetővé az egyenlő esélyű hozzáférést. Akadálymentes parkoló kialakítása szükséges, mert nem kialakított. A látássérültek számára segítő jelek, sávok nincsenek. A tájékozódását elősegítő színezési és táblarendszer hiányoznak. Az épület bejárat, lépcső és rámpa újonnan szükséges. Akadálymentes wc sincs kialakítva. A bejáratok előtti előteraszok csak részben megfelelőek. A főbejárat ajtó tiszta áthaladási szélessége nem biztosított. Ezek a főbb problémák, de több kisebb akadály is van. Átgondolt tervezéssel a fizikai és infokommunikációs akadályok megszüntethetőek.

#### **Egyetemes tervezés elveinek bemutatása**

A tervezés során, figyelembe van véve az összes használó igénye. Így nemek, és korcsoportok szerinti kialakítás, valamint a fogyatékossgal élőknek megfelelő kialakítás készül a pályázathoz projektarányosan. A megbotlás elkerülésére sík felületek, küszöb mentes kialakítások szintbeli csatlakozások, megfelelő terepjárda, rámpa készülnek, mely mind az idősek, mind a gyermekek részére előnyös, valamint a mozgássérültek és látássérültek számára is megfelelő kialakítás. A tájékoztatás színekkel, piktogramokkal, feliratokkal kerül segítségre, mely gyermekeknek és

felnötteknek, hallássérülteknek egyaránt segít. Látássérülteknek tapintható feliratok, taktilis jelzések kerülnek kialakításra. Figyelembe lettek véve a szolgáltatás és épület kialakításnál azok a különleges igények, melyek a fogyatékosokból erednek. Ugyanakkor ez más felhasználói csoportok számára is kényelmesebb használatot biztosítanak. A cél az, hogy akadályok nélküli élettér és szolgáltatás jöjjön létre a tervezéssel. Így biztosítva van a lehető legtöbb ember számára a használat. A tervezés során az építészeti és szakmérnöki egyeztetések által a legoptimálisabb megoldás született.

### Tervezett akadálymentesítési fejlesztés bemutatása:

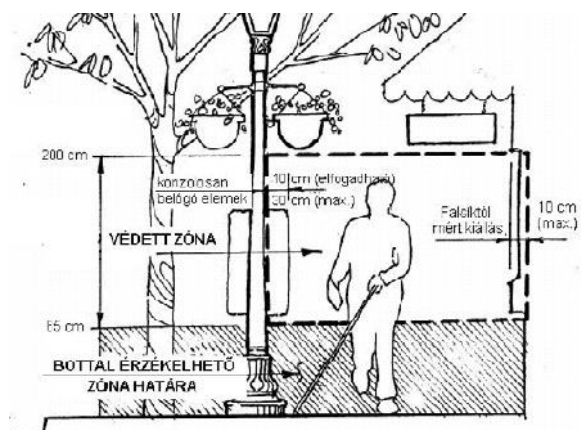
**Utcai bejárat:** Kerítés és kapu van az akadálymentes útvonalon. Kapunak 110 cm szélesnek kell lennie. A járda javítások, szélesítések szükségesek.

Információs tábla helyezendő el, az akadálymentes bejárat jelzésére **1 db** 1,20-1,60 m magasságban az utcai főbejárat részénél. Az akadálymentes bejárat előtt szilárd, csúszásmentes, akadálymentes burkolat kell, mely elvezet az akadálymentes bejáratához.

### Útcsatlakozás-parkolás:

**1 db akadálymentes parkoló** szükséges mely az épület előtt 50 m-en belül kerül biztosításra, az akadálymentes főbejáratához legközelebb.

Ezt **táblával és felfestéssel**, jobbra néző **piktogrammal** is jelölni kell. A tábla közlekedési útba ne essen és alja min 220 cm. Mérete 5,5 m hosszú és 3,60 m széles. A parkoló rész 2,10+1,50 m széles kiszállási zóna ferde sraffozása nem szükséges, mert így a vezető dönti el, hogy melyik oldalt szükséges a fogyatékos személy kiszállása (Lehet utas és sofőr is a fogyatékos személy). A parkoló megközelítése szilárd burkolaton biztosítva van, és az épület bejáratáig szilárd, csúszásmentes sík járda megfelelő, min. 150 cm szélesség megvan. Szintkülönbség a parkoló és a járda között ne legyen. A parkoló oldalirányba lejtjen max 1,5%-ot.



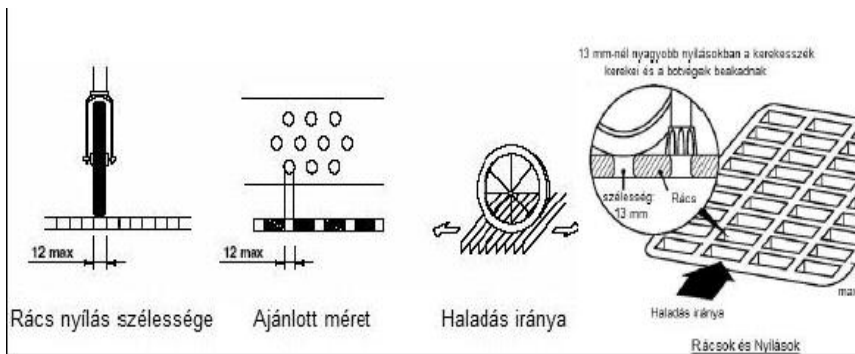
### Kültéri vezetősávok:

A bejáratokat vakok és gyengénlátók is igénybe veszik. Nekik a telekhatártól 40 cm széles vakvezetősáv készítendő (pl *Abeton*, *Plastiroute Semmelrock*) szürke **bordás, irányváltásoknál pedig pogácsás vakvezető** kővel, kontrasztos színeltéréssel. A vezetősáv két szélén 1-1 sor pl.: *Semmelrock Classico* vörös vagy fekete kő a kontrasztosság végett. Színezett (pl piros vagy festett fehér) kontrasztos bordás kő is kialakítható. A

vakvezetősáv mindig folytonos nem szakíthatja azt meg más burkolat. A vezetősáv bordázata a haladási irányval párhuzamos, a veszélyt, információt közlő taktilis sáv merőleges a haladási irányra és 60 cm széles (előjelzés pl.: *Semmelrock* bordás kő). Részletesen infokommunikációs terven.

**Járdák:** A beton és térkő járda építését, javítását úgy kell végezni, hogy a sík felület biztosított legyen, vagyis a burkolatoknak síknak kell lennie kiemelkedések, felületi hibák nélkül. A járdán jelölt vakvezetősávval (Korábbiak alapján.). Új rámpa mellett is

szükséges járda gyalogos forgalom miatt. A gyalogos közlekedési úton nem lehet



belógó tárgy 2,20 m-en belül és a szabad szélességet csökkentő akadály 15 cm-en belül (telefon, tűzcsap, kerékpár tároló, stb) OTÉK alapján. A gyalogos bejárat egyértelműen jelölve van. Az

akadálymentes parkoló és járda között a járda szintben kell készülnön.

**Rámpák:** Külső rámpa 5%-os lejtéssel készül egykarúra, a 30 cm-es szint áthidalására 6 m-es hosszal. Mindkét oldalon kerékvető, és 2 soros korlát. A rámpa előtt és mögött 60 cm-es taktilis előjelzés szükséges. **Tiszta szélessége minimum 140 cm** szükséges, csúszásmentes beton-térkő felülettel kialakítva, közepre tengelybe lejtetve 1%-al. A rámpa elején-végén és előterazon a 1,50x1,50 m-es megfordulás biztosítandó. Vezetősáv előjelzés kiviteli terv szerint. Lépcsők, rámpák korlátja 30 cm-es túlnyúlással készüljenek.

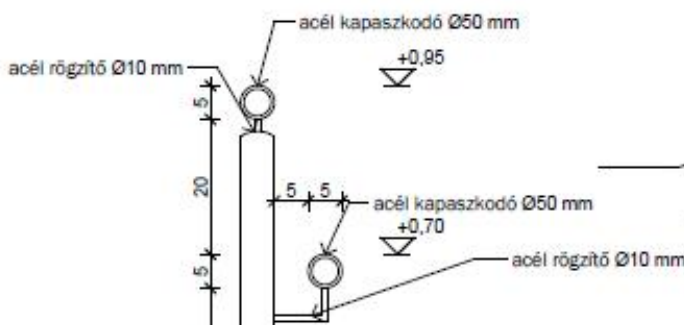
**Lépcsők** A bejárat előlépcső élei kontrasztosan (fehér, festés, más színű térkő) jelölendők és a 60 cm-es taktilis figyelmeztetősáv alul-felül elkészítendő teljes szélességben bordázott kőből. Fok orr nélküli fokkialakítás, mérete 15/30 legyen. Lépcsőn 2 soros korlát készül korlátoknál leírtak szerint 30 cm túlnyúlással.

**Korlátok:** A rámpa és lépcsők oldalán elhelyezett korlátok élénk színű **kontrasztos** mázolászt kapnak. **2 soros kialakítású** (rámpa síkjára ill. lépcsőfok élre fektetett síktól, függőlegesen **70-95 cm** magasságban **Ø45-50 mm** él nélküli, megmarkolható fogódzó), a kapaszkodó alsó, alulról történő **Ø10 köracél** pipás rögzítéssel. Pihenőnél a korlát folytonos kell legyen. 30 cm-es túlnyúlása szükséges a korlátoknak határozott összekerekített véggel.

**Lift-Lépcsőlift-személyi emelő** nem készül.

**Bejárat-szélfogó:**

Az akadálymentes főbejáratnál mindkét oldalán 150x150 cm szabad terület kerül kialakításra. Benyúló szárnytól 1,25 m biztosított. A bejárat ajtó szárny szabad nyílás szélessége min 90 cm



(cca 93 cm tokbelső méret), **küszöb max. 10 mm-es, lekerekített éllel.** Ajtó mindkét oldalán azonos padlószint szükséges.

Tapintható tájékoztató információs tábla sík és Braille írással a bejárat melletti falon, a főbejáratnál kerül felszerelésre a terven jelölt helyen, Tábla alsó síkjának magassága 1,2-1,6 m között. A tábla felirat jól olvasható legyen, 45 mm magas a főcím, 25 mm magas a számozott helyiségfelirat, terv szerinti kialakítással,

méretekkel.

### **Ajtószerkezetek:**

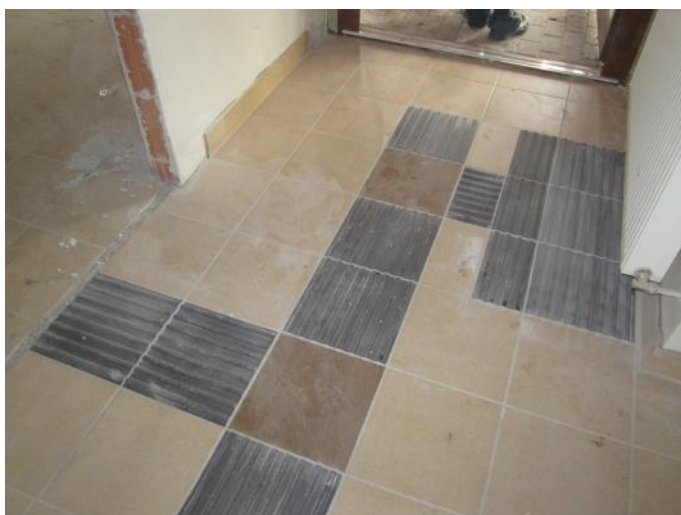
A tokszerkezet sötét kontrasztú, az ajtólap világos színű legyen. A szabad nyílás szélesség **90 cm**, (93 cm tokbelsőméret) és ajtók előtt és mögött 150x150 cm szabad terület szükséges mozg. korl. által használt helyiségeknél. Ahová az ajtó nyílik a zár-kilincstől 55 cm szabad hely szükséges, másik oldalon 30 cm szükséges. Pánt oldalon a burkolt falsíktól 10 cm szükséges. Az ajtók **alsó 30 cm-re, tömör** kialakítású. **U alakú kilincsek** készülnek. Kilincsek, kezelőeszközök, stb. 0,9-1,10 m-en helyezendők el, sötét (tokkal egyező) színben. Helyiség funkciójelzése, tájékoztató táblák piktogrammal, síkírással, Braille felirattal az ajtólap mellett a falon



1,2-1,6 m magasságban, a kilincs oldalon. **Küszöbök ne legyenek.** Az üvegezett ajtók üvegének alsó síkja a padlótól 60 cm kell legyen, az átlátás biztosítására, megfelelő rag. biztonsági üveggel. Teli üvegezésű ajtókon 110 és 150 cm magasságban, kontrasztos fehér tömör nyílhegysor vagy körsor jelölendő kiviteli konzignáció szerint. Aszimmetrikus ajtó készítése esetén, elsődleges nyíló szárnyánál min. 90 cm tiszta áthaladási szélesség (cca. **93 cm** tokbelsőméret) szükséges.

### **Közlekedők-folyosók:**

A szabad szélesség minimum 1,20 m-re kialakított, belógó akadály, stb. nincs belmagasság mindenhol megfelelő, legalább 2,20 m. Padlóburkolat meglévő **matt**, tükröződés, csillogás és csúszásmentes. Megfordulás folyosón biztosított.



### **Vezetősáv kialakítás beltérben:**

A *közszolgáltatást igénybe vevők* által használt helyiségekben 30 cm szélességben **bordázott** kerámia lap. A vezetősáv burkolólap színezése kontrasztos legyen a meglévő többi laptól. A 30 cm-es vezetősáv burkolólap folytonos kialakítású. A **vezetősáv** párhuzamos a haladási iránnyal és merőleges 60 cm-es a veszélyt információt közlő helyeken. Csomópontoknál a vezetősáv lap megszakad. Csomópontokban burkolat felülete markánsan eltérő

(érdesebb, pontszerű kúpos, vagy sima) a vezetősáv többi lapjánál és a burkolati lapoktól. Színben lehet ez az alaplap. Az új vezetősáv burkolat **a meglévőbe bevágható. Vezetősáv terven alaprajzon, helyszínrajzon jelölve, melytől nem lehet eltérni csak egyeztetés alapján.**

**Padlóburkolatok:**

Tükröződés-, csillogásmentes matt és csúszásmentes kerámia padlóburkolat. Akadálymentes wc-ben vizesen is csúszásmentes R10c. Külső térben fagyálló-csúszásmentes (K7 kem.) kivitelben készül – 9-12 m<sup>2</sup>-ként dilatált szerkezettel.

**Falburkolatok:** Oldalfalon világos paszteles felületképzés építész terv alapján. Lábazat **kontrasztosra** kialakított.

Az újonnan kialakítandó akadálymentes vizesblokkban, 2,10 m-ig fehértől elűtő világos csempe burkolat RAL 1013, felette fehér 2 rtg-ű páraáteresztő festés. Itt a lábazati és a cca 1 m-en lévő csempesor sötét pl: RAL 1012 színű.

***A ajtókontrasztosságot, padló és falburkolatokat, vezetősáv javaslatokat kivitellező köteles bemutatni rehab környezettevező szakmérnöknek, ha a tervtől eltér. Ez szerződés hiányában, vagy szerződésen felüli építés helyszíni egyeztetés esetében, számlázott tervezői művezetés keretében történhet.***

**Megvilágítás-vészjelzés:**

A belső terek jól megvilágítottak, káprázás mentesek. A személyzet, stb., arca jól megvilágított lesz ezáltal. A villany szerelvények akadálymentes wc-k-ben falnézeten lévő magasságba szerelendők kontrasztos keret és világos kapcsolóval. Ha sötét csempesorba kerül a kapcsoló, akkor fehér keret és sötét kapcsoló szükséges.

Veszélyt, tüzet jelző berendezés kiépítése esetén **hang és fényalapú** jelzés kiépítése szükséges, különösen az akadálymentes wc-ben. Vészjelzők és utánjelző vészvilágítás terv szerint alakítandó ki, melyek elektromos rendszereit üzemkészen kell tartani.

**Berendezések, bútorok:**

Térbe belógó eszközök biztosítják a min 2,20 m-es belmagasságot. Belógó, egyéb elhelyezett akadály nincs. A bútorok mobilak, egybe kezelhetők. Közöttük a 180 fokos megfordulás biztosított.



Piktogram jelöléssel **1 db mobil** indukciós készülék szükséges bejárat melletti étkezőbe, **1 db Fix** indukciós hurok rendszer szükséges a közösségi térbe



Irányjelzők falon elhelyezendők 1,50 m magasan. 1 db asztal térdszabad, 80 cm magas. A bútorozás megfelelő kialakítású és kontrasztos legyen, a gyengén látók részére. Kezelőeszközök 1,00 m-en ± 10 cm. Helyiség funkciójelző táblák piktogrammal, síkírással, Braille

felirattal 1,20-1,60 m magasságban a kontrasztos sávban helyezendők el, előtte min 90x120 cm szabad hely biztosított, kontrasztos kialakítással kiviteli terv alapján és darabszámban a, folyosókról, nyíló ajtók kilincs oldalán. A személyzeti részeken síkírással tábla javasolt.

**Belső tapintható térkép 1 db** készül. **Külső infótábla** bejárat mellett falon elhelyezve **1 db**.

A bútorok, berendezések használatának kialakítása egyértelmű és egyszerű lesz. A bútorok, infótáblák előtt 90x120 cm hely biztosított. Minden jól láthatóan kialakított. A nemzetközileg használatos piktogramok alkalmazása javasolt 10-20 cm oldalszélességgel.



### **Informatika:**

Honlap: Nem készül, de ha későbbiekben készül W3 szabvány szerint kialakítandó, min. WCAG 2.0 „A” szintű feltételrendszerrel. Továbbá legyen a szöveges elem méret növelhető, teljes oldalszélesség kihasználás, teljes szöveges keresés, menüterkép, elérhetőségek és oldalfrissítés feltüntetése. **javaslat**

1 db számítógép: Az ügyfelek részére számítógép kezelése nem szükséges a szolgáltatáshoz, de ha ilyen fejlesztés készül akkor: Hardware igény: 19"-os LCD monitor, web kamera, aktív hangfal fejhallgató kimenettel, zsinóros, kényelmes fejhallgató beszerzése, nagygombos kontrasztos billentyűzet, egér, software: op. rendszer kisegítő lehetőségekkel, képernyő olvasó programmal - mindenki által elérhető helyen –. **javaslat,**

Kiadványok űrlapok készítése: egyszerű, egyértelmű, magyaros, konkrét szövegezés, logikus és követhető gondolatmenettel, feltételes mód és többértelmű kifejezések, összetett mondatok, rövidítések, idegen és szakszavak kerülésével.

### **Akadálymentes wc:**

Az építész terveken az akadálymentes wc nem a végleges kialakítású. **A kiadott akadálymentes wc TERVLAPOKAT kell figyelembe venni a kivitelezésnél.** Az akadálymentes WC ülőke padló szinttől 0,46-0,48 m, 70 cm kiállással a faltól falraszerelt konzolos vagy álló kivitelben. **Ülőke és wc szaniter elöl folytonos-tömör** kivitelben. Több oldalról való átülés biztosított. Fal felőli oldalán fix „L”, másik oldalán felhajtható kapaszkodó 75 cm magasságban. A wc-nek és kapaszkodóknak 200 kg-ot el kell bírnia minden pontján, mely csak megfelelő dűbelezéssel biztosítható. Öblítés oldalfalon nyomógommbal. Az akadálymentes mosdó 65 cm széles és 50 cm mély mosdó konkáv peremes, térdszabad (hátrahúzott szifon) kialakítású, 85 cm magasságban, mellette 1 db 50 cm hosszú felhajtható kapaszkodó szükséges. A térdszabad kialakítás a falhoz befordított szifonnal biztosítható. Mosdó felett 60/100-as dönthető tükör, felette világítás.



Kezelőeszközök, berendezések (kézsárító vagy papírtörülköző, szappanadagoló, wc papírtartó, wc kefe tartó, kuka stb) 90-110 cm magasságban, kontrasztos kialakítással, könnyen használhatóan **kiviteli terv falnézeti** szerint.

1 db vészjelző csengő áramvédelemmel 110 cm magasságban wc fix kapaszkodó oldalfalon 30 cm-ig lelógó zsinórral, melyet a **körzsinórhoz** kell csatlakoztatni. Ennek jelzései egy állandó felügyeleti helyre futnak be (wc melletti iroda), illetve az ajtó felett is jeleznek fény és hangjelzéssel külső oldalon. A vészjelzés a wc-ben nyugtázandó! Megfordulás biztosított. Vízhőfok forrázás gátlóval. U alakú kilincs, ajtózárról kívülről érmével nyithatóan szükséges, kifelé nyílóan. Kapcsolók Braille és sík felirattal jelölendők (NYUGTÁZÓ, SEGÉLYHÍVÓ, VILLANYKAPCSOLÓ). Ajtón tokkal

egyező kontrasztú-színű U alakú kilincs. Felhajtható zuhanyzék készül. A zuhanyzék mellett hosszú L alakú kapaszkodó. A zuhany perem nélküli kialakítással, csak összefolyó készül pontra lejtetve. A zuhanyfej 110 cm-en is, rögzítetten elérhető legyen. A zuhany körüli elhúzható vízlepergető, nem átlátszó, fólia függöny, merev széllel és elhúzóval készül – felül könnyen futó karikákkal. Mindenhol a meleg víz forrázás gátlóval 38 fokon biztosítandó. Részletezve tervlapokon.

### **Menekülés:**

A menekülés akadálymentesen megoldott, a menekülési úton nem lehet belógó mobil (pl szék) vagy fix (pl. fali lámpa) akadály.

Célszerű tűzriadók megtartása, menekülés begyakoroltatása is az épületben, hogy éles helyzetben könnyebb legyen a menekülés. Menekítés tűzvédelemi leírás alapján.

### **Kikötések:**

A kivitelezés során szükséges rehabilitációs környezettervezővel egyeztetni, különösen a burkolatok, színek, információs táblák, változtatott specifikációk tekintetében a tervtől való eltérés esetén (pl.: kialakítás, méretek, stb.). Jelen leírásban rögzítettek kötelező érvényűek. A kivitelezéskor, műszaki átadás előtt

mindenképp (de közben is) javasolt helyszíni bejárás a rehab. szakmérnökkel.

A kivitelezés során be kell tartani a jogszabályi, hatósági előírásokat, valamint a BALESETVÉDELMI, BIZTONSÁGI és TŰZBIZTONSÁGI ELŐÍRÁSOKAT. A jogerős építési engedély által előírtak szintén elkészítendőek.

Továbbá a kivitelezés során keletkező hulladék, építési hulladék az ide vonatkozó hatályos előírások, jogszabályok (elsősorban 45/2004. (VII.26.) BM-KvVM együttes rendelet) - melyek betartása kötelező - alapján kezelendő. A műszaki leírások és a műszaki tervrajzok, szakági munkarészek együtt tartalmazzák a kialakítandó létesítményre vonatkozó megoldásokat, ezért ezek együtt kezelendőek.

A kivitelezés folyamán az e-naplóba feltöltendőek a kiviteli dokumentációnak megfelelő és a 275/2013 korm. rendeletben előírtaknak megfelelő teljesítménynyilatkozatok, az adott anyag, termék, rendszer, készlet, stb. beépítését megelőzően!

Kizárólag az Uniós vagy magyar szabványrendszernek megfelelő anyagok építhetők be, és azok közül is a „CE” jelzésűek, illetve ETA, érvényes ÉME, NMÉ minősítéssel, **teljesítmény nyilatkozattal** rendelkeznek. Amennyiben ilyen dokumentum nincs a vonatkozó jogszabály szerint kell eljárni ( 275/2013 korm. rendelet).

Az épület minimális műszaki tartalmait a jelen tervdokumentáció tartalmazza, ennek biztosítása kötelező. Ezek kiválthatók a terven szereplő anyagminőséget biztosító anyagokra.

A rendszerszerkezetek és készletek a kivitelezési alkalmazástechnika szerint építendőek.

Az építés munkálatok csak felelős műszaki vezető irányításával, végezhetőek, építési e-napló vezetése kötelező. 191/2009 (IX. 15.) Korm. rendeletet be kell tartani.



A mindenkori hatályos jogszabályok és szabványok szerint kell a kivitelezést végezni. Ha jelen dokumentációban ettől eltérés van, jelezni kell tervezőnek, hogy megoldást lehessen találni az adott probléma jogszerű kiküszöbölésére. Ebben az esetben és tervi ellentmondás esetén a tervezőt értesíteni kell, különben a kivitelezőé a felelősség. A tervtől eltérni csak a tervező hozzájárulásával lehet. A tervet tervező min. 10 évig megőrzi.

Beruházó:

Tiszaderzs Községi Önkormányzat,  
5243 Tiszaderzs, Fő út 19

Debrecen, 2017. 11

**Tervező:**

DECONIM Mérnöki Kft.  
4400 Nyíregyháza, Dózsa György u. 41. sz.  
Tel.: +36 42 500 150E-mail: mail@deconim.hu  
Lencsés Péter ügyvezető



**ARCHI-GORI BT.**  
4032 Debrecen  
Thomas Mann u. 43. 2/6.  
Adószám: 20746429-2-09  
Számlaszám: 60600084-11047801

**Akadálymentesítés**

Gortka István okleveles építészmérnök E 09-0486  
rehabilitációs környezettervező szakmérnök 6102  
Archi-Gori Bt, 4032 Debrecen Thomas Mann 43 2/6.  
mobil: +36-30-430-4293 [archi.gori@gmail.com](mailto:archi.gori@gmail.com)