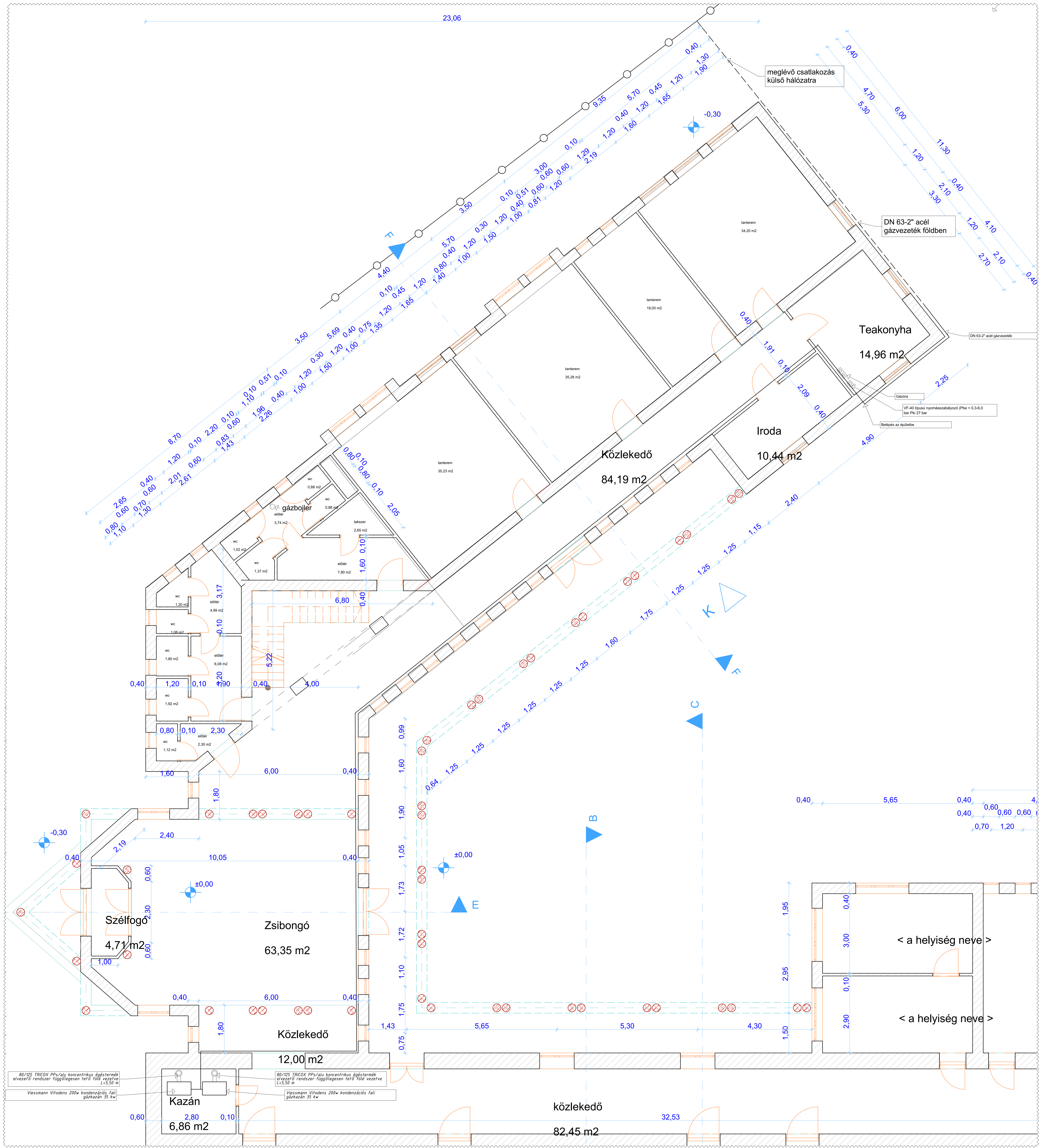
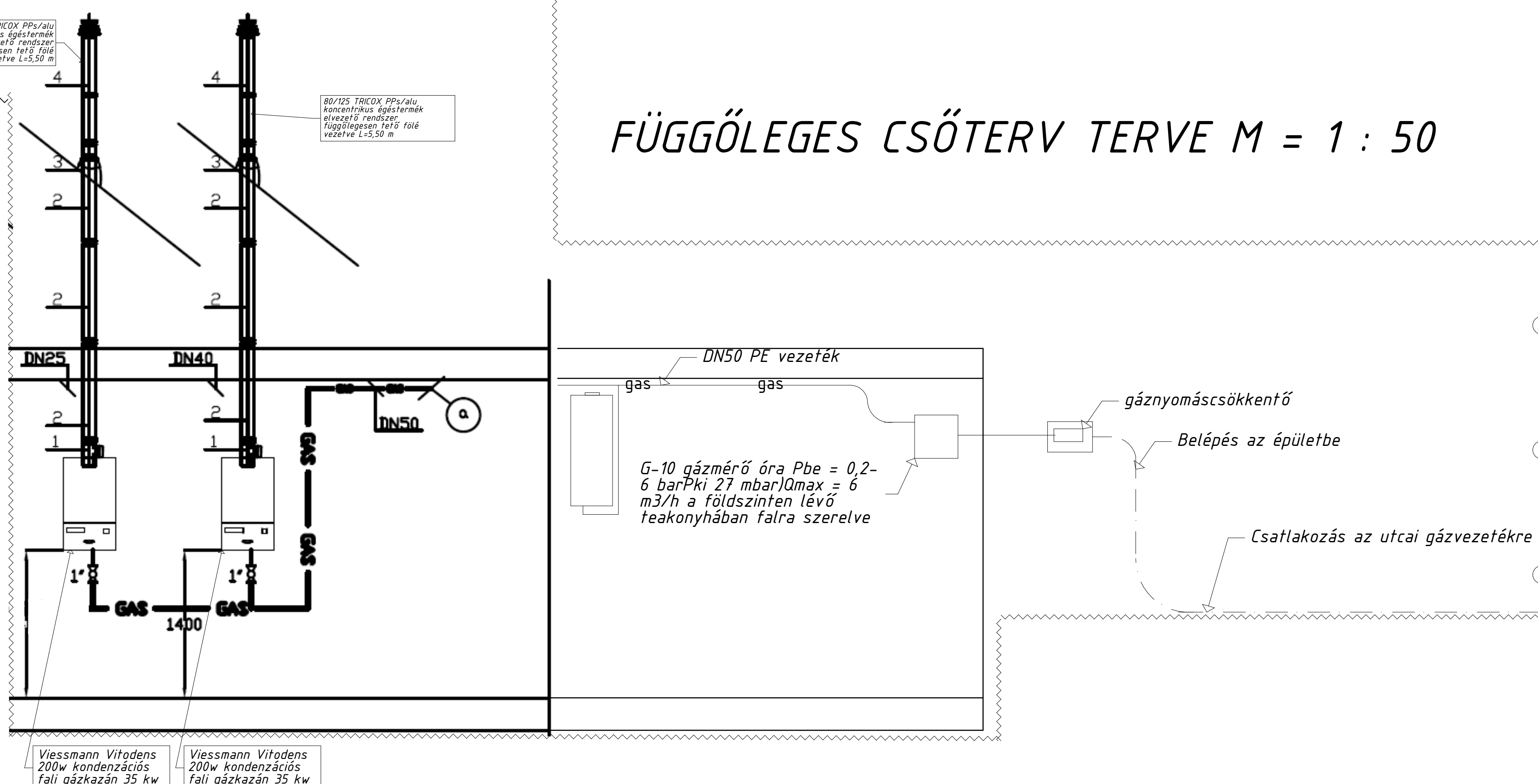


TERVEZETT GÁZVEZETÉK TERVE M = 1 : 50



FÜGGŐLEGES CSŐTERV TERVE M = 1 : 50



Jelmagyarázat:

- Meglévő megmaradó középnyomású méretlen gázvezeték
- Tervezett kisnyomású mért gázvezeték
- Telekhatár
- ⊗ Gömbcsap

Gázkazán égéstermék elvezető rendszer elemistája

Jel:	Megnevezés:	Mérete:	Cikkszám:	Megjegyzés:
1.	Kazán indítós idom	#89/125	PAE60K	Kazán tartozéka
2.	Egyenes ellenőrző idom	#89/125	PAE60K	Tricax PPs/alu
3.	Koncentrikus hőszigetelt cső	#80/125	PAE60K	Tricax PPs/alu
4.	Ferdetelő borítás	#100-125	FT30C	Tricax
5.	Telő átvető	#89/125	PAE60	Tricax

EZ A TERV A TERVEZÉS TELJES ÉRTÉKŰ DOKUMENTUMJÁNAK RÉSZÉNEK. A TERV MINDEN MÓDOSÍTÁSÁNAK ÉS VÁLTOZTATÁSÁNAK A TERVEZŐ JELEZÉSÉVEL ÉRTENDŐ. A TERV MINDEN MÓDOSÍTÁSÁNAK ÉS VÁLTOZTATÁSÁNAK A TERVEZŐ JELEZÉSÉVEL ÉRTENDŐ. A TERV MINDEN MÓDOSÍTÁSÁNAK ÉS VÁLTOZTATÁSÁNAK A TERVEZŐ JELEZÉSÉVEL ÉRTENDŐ.

Tervező: Tiszadobra Községi Önkormányzat 5243 Tiszadobra, Fő utca 22. HRSZ: 2

Tervező: Tiszadobra Általános Iskola, 5243 Tiszadobra, Fő utca 22. HRSZ: 2

GAZVEZETÉK ALAPRAJZ ÉS FÜGGŐLEGES CSŐTERV

Dátum: 2017.09.25.

Méretarány: 1:50

Rajzszám: G-1 G-2