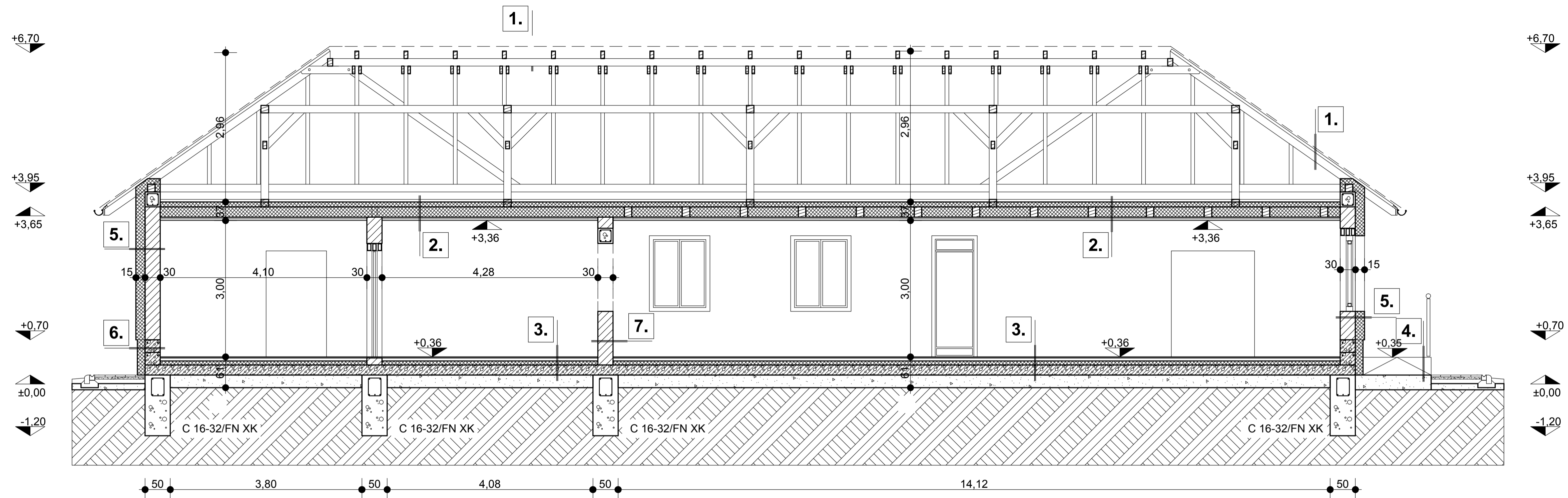
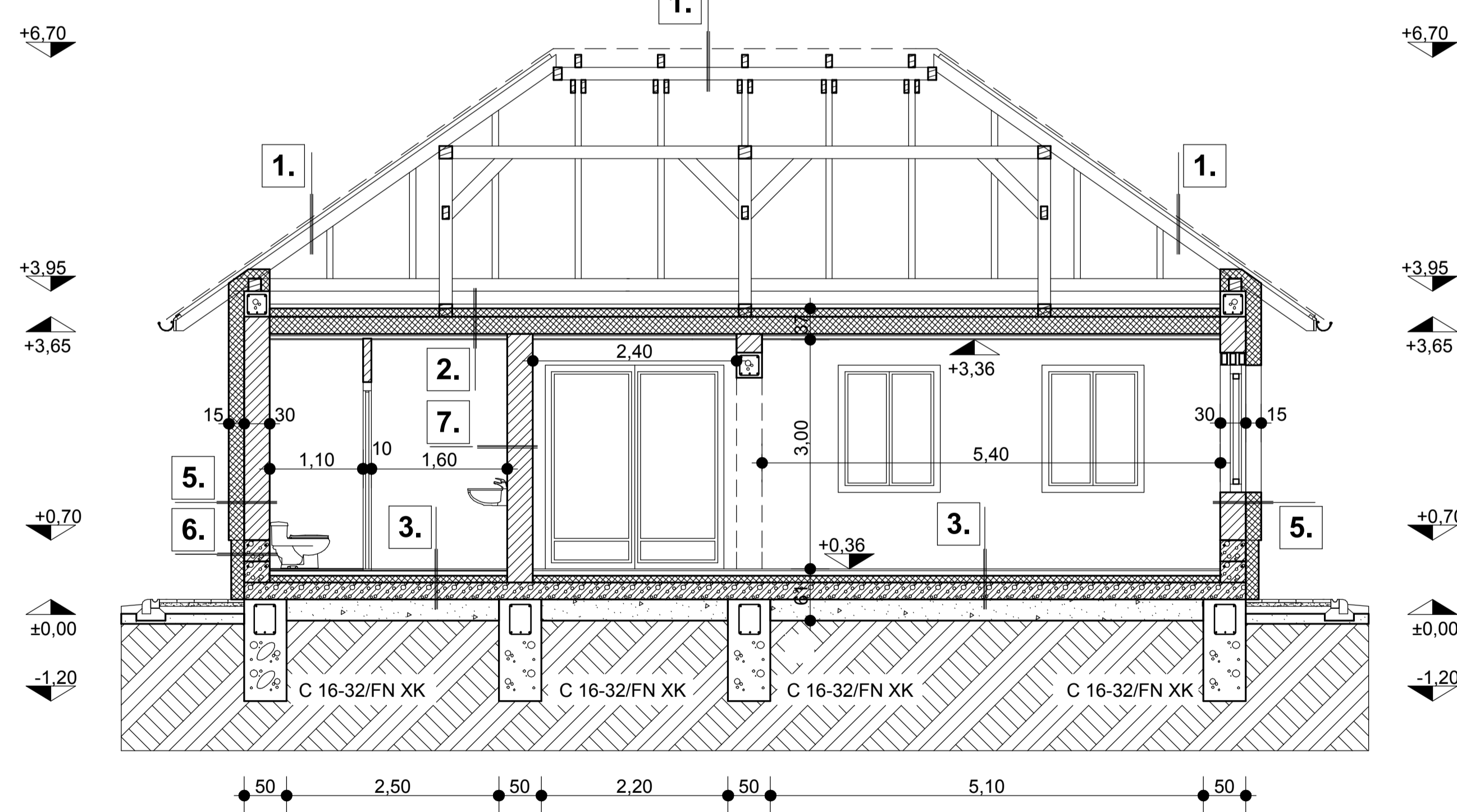


# Tervezett metszetek

## A-A METSZET



## B-B METSZET



- |  |  |  |
|--|--|--|
| <p><b>1.</b> BRAMAC cserép fedés vörös színben<br/>tetőléc 30x50 fenyő l.o.<br/>ellenléc, átszellőztetett légrés 5/5<br/>páraáteresztő tetőfólia<br/>szarufa 7,5/15<br/>üres padlástér</p> <p><b>2.</b> Teljes felületű közetgyapot hőszigetelés<br/>Páraáteresztő PE fólia erősített kivételben<br/>Rockwool Multirock hőszigetelés (gerendák között)<br/>Párafékező PE fólia<br/>Gerendafödém (15*20)<br/>Alsó deszkázat<br/>Gipszkarton vázszerkezet<br/>Tűzálló gipszkarton burkolat<br/>Diszperziós felületképzés</p> <p><b>3.</b> Kerámia padlóburkolat<br/>Ragasztás (Schomburg Uniflex)<br/>Kiegészítés (Botament M53)<br/>Technológiai szigetelés<br/>Fűtőbeton - esztrich aljzat<br/>PE fólia technológiai szigetelés<br/>Lépésálló hőszigetelés Grafit<br/>Talajnedvesség elleni bit. szig.<br/>Hideg bitumenmáz kellősfítés<br/>Vasalt aljzatbeton<br/>Homokos kavics ágyazat<br/>Termett talaj</p> <p><b>4.</b> Fagyálló kerámia lapburkolat<br/>Ragasztás (Schomburg Uniflex)<br/>Kiegészítés (Botament M53)<br/>Esztrich beton aljzat<br/>Bitumenes vízszig. (ISO LINE)<br/>Hideg bitumenmáz kellősfítés<br/>Monolit vasbeton lemez (lejtésben)<br/>Homokos kavics teherhordó, vízelvezető réteg<br/>Tömörített talaj</p> | <p>2,8 cm<br/>3 cm<br/>5 cm<br/>1 rtg.<br/>15 cm</p> <p>10 cm<br/>1 rtg.<br/>20 cm<br/>1 rtg.<br/>20 cm<br/>2,5 cm<br/>3 cm<br/>1,5 cm<br/>3 rtg.</p> <p>1 cm<br/>1 rtg.<br/>1 rtg.<br/>1 rtg.<br/>6 cm<br/>1 rtg.<br/>8 cm<br/>1 rtg.<br/>1 rtg.<br/>20 cm<br/>25 cm</p> <p>1 cm<br/>1 rtg.<br/>1 rtg.<br/>6 cm<br/>1 rtg.<br/>1 rtg.<br/>20 cm<br/>25 cm</p> | <p><b>5.</b> Színezett Baunit SilikatTOP vékonyvakolat 1,5 cm<br/>Vakolat alapozó (Mapei ECO Prim) 1 rtg.<br/>Üvegszövet háló 1 rtg.<br/>Ragasztótapas 0,5 cm<br/>Austrotherm hőszigetelés 15 cm<br/>LB Knauf KONTAKT gúzréteg 1 rtg.<br/>Probrick RW 30 falazóblokk 30 cm<br/>Belső vakolat 1,5 cm<br/>Diszperziós felületkezelés 3 rtg.</p> <p><b>6.</b> Weber.pas lábazati vakolat 3 mm<br/>Alapozás (Mapei ECO Prim) 1 rtg.<br/>Üvegszövet háló 1 rtg.<br/>Ragasztótapas 0,5 mm<br/>Isover Styrodur lábazati hőszigetelés 5+12 cm<br/>Talajnedvesség elleni bit.szig. (Bonobit) 1 rtg.<br/>LB Knauf kontakt gúzréteg 25 cm</p> <p><b>7.</b> Diszperziós felületkezelés 3 rtg.<br/>Belső vakolat 1,5 cm<br/>Tehethordó falszerkezet 30 cm<br/>Belső vakolat 1,5 cm<br/>Diszperziós felületkezelés 3 rtg.</p> <p><b>8.</b> Diszperziós felületkezelés 3 rtg.<br/>Belső vakolat 1,5 cm<br/>Válaszfal-lap szerkezet 10 cm<br/>Belső vakolat 1,5 cm<br/>Diszperziós felületkezelés 3 rtg.</p> |
|--|--|--|

### TETŐSZERKEZETEK ÉS JELLEMZŐIK

Megnevezés	Keresztmetszet	Anyag	Megnevezés	Keresztmetszet	Anyag
Talpszелеmen	15,00 / 15,00	Lucfenyő l. o.	Szaruzat	7,50 / 15,00	Lucfenyő l. o.
Székartó papucs	15,00 / 15,00	Lucfenyő l. o.	Fogópár	5,00 / 15,00	Lucfenyő l. o.
Székállás	15,00 / 15,00	Lucfenyő l. o.	Élszaruzat	10,00 / 15,00	Lucfenyő l. o.
Székállás támasz	10,00 / 15,00	Lucfenyő l. o.	Taréjszelemen	10,00 / 15,00	Lucfenyő l. o.
Dérékszelemen	15,00 / 15,00	Lucfenyő l. o.	Tetőlécezés	3,00 / 5,00	Lucfenyő l. o.

TOP-4.2.1-15-JN1-2016-00007

Munka megnevezése: Szociális konyha kialakítása Tiszaderzszen	Aláírás:
Építető: Tiszaderzs Községi Önkormányzat	
5243 Tiszaderzs, Fő út 19.	
Építés helye: 5243 Tiszaderzs, Fő út 28.	Hírsz: 85/1
Tervlap: Tervezett metszetek	Tervszám: É02
Méret: 1:50	Dátum: 2017.08.
Tervező: Fegyvernéki Területfejlesztő Központ és Mérnökiroda Kft.	Aláírás:
5231 Fegyvernek, szent Erzsébet út 101.	
Hivatali Fényképezőközpont, 5000 Szolnok, Cskonai út 96. II/2.	
TN szám: E 16-0245	